

# Tornado

Ontwerp proces

Stan van Dijk

Randvoorwaarden ontwerp:

- Theehuis
- 10 personen
- 1 m<sup>2</sup> constructieoppervlak
- Locatie tussen de Admirant, Hooghuis & Regent



Locatie onderzoek:

- Moderne bebouwing
- Oude bebouwing
- Omgeving: rood, grijs & kleurloos
- Drukke verkeerswegen
- Koud en veel wind

Locatie analyse:

Locatie keuze op basis van passerende klanten, zichtlijnen, En schaduw van omliggende bebouwing

Afbeelding 1:

- Mogelijke bezoekers, fietsers en voetgangers
- Verkeersstroming voetgangers (Rood)
- Verkeersstroming fietsers (Blauw)

Afbeelding 2:

- Zicht vanuit paviljoen (Groen)
- Zicht vanuit omgeving op het paviljoen (Groen & Blauw)



Combinatie

Buitenzijde:  
Modern, stormachtig

Binnenzijde:  
Windstil, Rust



Theehuis

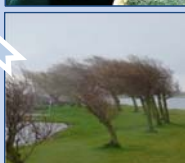
Brainstormen:

- 1 m<sup>2</sup> constructieoppervlak
- Passend bij de omgeving
- Op Ideale locatie

Contrast

Theehuis:  
• Rustgevend, ontspanning  
• Hout en wit pleisterwerk

Omgeving:  
• Koud, stormachtig  
• Moderne, kleurloze bebouwing

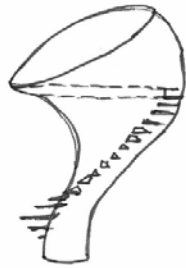


Omgeving

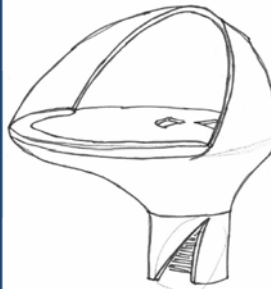


Schetsen

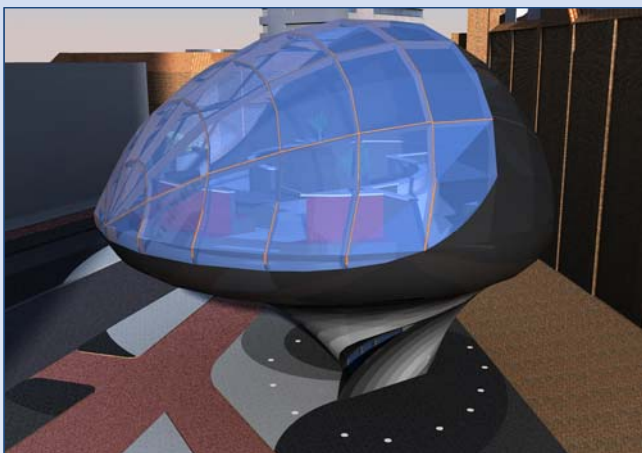
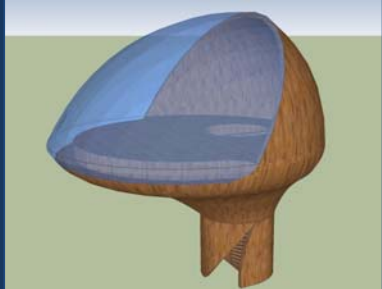
schetsontwerp



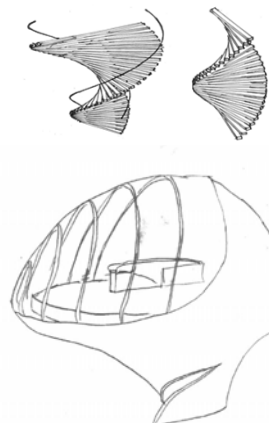
Eerste ontwerp



Eerste model



Eindresultaat: Torando



Aanpassing ontwerp

Positief:  
• Vorm exterieur  
• Wenteltrap  
• Glazen dome  
• Verlaagde Lounge

Verbeterd:  
• Vorm wenteltrap  
• Entree (deur)  
• Uitzicht  
• Constructie dome